

# DKS

Dichten Kleben Schützen



## WERKZEUGE

DKS PRODUKTSORTIMENT



**INKL.  
SONDENMATRIX &  
SPRÜHWINKEL**

# INHALT

## WERKZEUG

6	<b>WERKZEUGE KORROSIONSSCHUTZ PUMPEN</b>
9	<b>HAKENSONDEN UND GERADE SONDEN</b>
10	<b>FLÄCHENSONDEN</b>
13	<b>PISTOLEN</b>
16	<b>SONSTIGES</b>
20	<b>WERKZEUGE DICHTMASSEN UND KLEBSTOFFE</b>
28	<b>WERKZEUGE KAROSSERIEREPARATUR</b>



**Wir verkaufen nicht  
EINE Marke.  
Wir lösen Ihr  
spezifisches Problem.**

**DKS...weil Beratung und Service wichtig sind!**

Seit mehr als 50 Jahren stellen wir uns mit diesem Leitgedanken erfolgreich den Herausforderungen der Branche. Durch intensiven Kontakt zu Kunden und Produzenten entwickelten wir uns zum Experten für alle Anfragen zu den Themen Dichten, Kleben und Schützen.

Wir begleiten Sie von der Projektplanung und Konstruktion bis zur Wartung und Reparatur. Wir verkaufen nicht nur Produkte, sondern Lösungen für spezifische Probleme. Dabei wählen wir aus unserem Sortiment, suchen einen geeigneten Hersteller oder entwickeln neue Produkte.

**WIR STEHEN FÜR**

- Qualität
- Kompetenz
- Innovation
- Zuverlässigkeit
- Sicherheit



**kLine – EIGENMARKE DER DKS**

Seit 2004 entwickeln unsere Techniker in eigenen Werkstätten neue Produkte unter unserer Eigenmarke kLine. Das Engagement und der hohe Grad an Aus- und Weiterbildung unserer Mitarbeiter zeigt sich in der mittlerweile breiten Produktpalette besonders deutlich.



**DINITROL – MARKTFÜHRER FÜR KORROSIONSSCHUTZ**

Seit 75 Jahren sind die Produkte und Werkzeuge des deutschen Herstellers weltweit führend sowie geschätzt von Werkstätten, OEM und Industrie.



**DEKALIN**

DIE Marke für Wohnwagen und Reisemobile sowie Lüftungstechnik mit breitem Sortiment für Dichten, Kleben und Schützen.



**POLYTOP**

Rund um den Globus vertrauen industrielle Anwender auf die rund 500 Car Care- und Detailingprodukte des deutschen Herstellers.



**weiss**

Klebstoffe und Spezialreiniger für die Herstellung von PVC-, Alu- und Holzfenster sowie Automotive, Marine und Handwerk.



**ZINGA**

Produkte zur Filmverzinkung mit Zinkanteil von 96% für aktiven kathodischen Schutz. Großer Vorteil u.a. die einfache Applikation direkt am Standort.




**ergo „HIGHTECH MADE IN SWITZERLAND“**

Das Traditionsunternehmen Kisling erfüllt mit Lösungen für rationelle Fertigung, Gewichtsreduktion und hohe Produktsicherheit die Wunschliste an die Klebtechnik bei der Produktion. Besonders überzeugend ist die Kombination von 2-komponentigen ergo® Strukturklebstoffen mit 1-komponentigen, anaerob aushärtenden ergo® Klebstoffen.





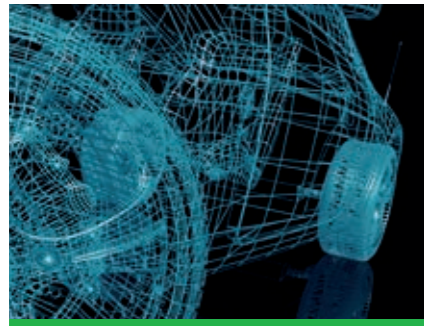
 AUTOAUFBEREITUNG



 CARAVAN




 FAHRZEUGBAU



 KAROSSERIEBAUTECHNIK



 KOMMUNALBETRIEBE UND FUHRPARKS



 METALLVERARBEITUNG



 HANDEL



 HOLZVERARBEITUNG



 INDUSTRIE



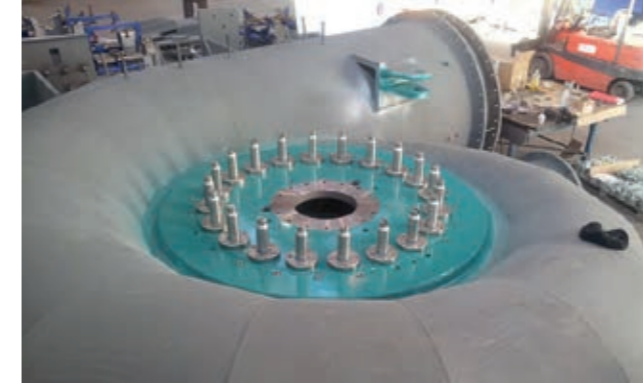
 OBERFLÄCHENSCHUTZTECHNIK



 PKW/LKW/BUS WERKSTATT



 SCHIENENFAHRZEUGINDUSTRIE



GUGLER



ISEKI



ÖSTERREICHISCHES BUNDESHEER



ROSENBAUER



BIOHORT



KAPRUN SEILBAHN



LIEBHERR



TRAKTORENWERK LINDNER



Professionelle Airlessgeräte für die Verarbeitung von Unterbodenschutz- und Hohlraumprodukten.

**AIRLESS-PUMPE 1:26 KOMPLETT FÜR 20 LT GEBINDE**

Professionelle Airless-Pumpe für die Unterboden- und Hohlraumkonservierung. Bestehend aus 10 m Hochdruckschlauch, Z-Drehteil, Pistole, Kupplung und Trolley. Für die Verarbeitung von 20 lt Gebinden geeignet.

Artikel Nr

mit Trolly	1705130
ohne Trolly	1705140

**AIRLESS-PUMPE 1:26 SET**

Professionelle Airless-Pumpe für die Unterboden- und Hohlraumkonservierung. Bestehend aus Pumpe, Hochdruckschlauch, Z-Drehteil, Pistole und Kupplung. Für die Verarbeitung von 60 lt und 208 lt Fässern geeignet.

Artikel Nr

für 60 lt Fass, mit 10 m Schlauch und Pistole	1705900
für 60 lt Fass, mit 15 m Schlauch und Pistole	1705901
für 208 lt Fass mit 10 m Schlauch und Pistole	1705908
für 208 lt Fass mit 15 m Schlauch und Pistole	1705928

**AIRLESS-PUMPE 1:65 SET**

Professionelle Airless-Pumpe für die Unterboden- und Hohlraumkonservierung. Bestehend aus Pumpe, Hochdruckschlauch, Z-Drehteil, Pistole und Kupplung. Für die Verarbeitung von 60 lt und 208 lt Fässern geeignet. Mit 15 m Schlauch und Pistole.

Artikel Nr

1723910

**AIRLESS-PUMPE 1:50 SET MIT 16 LT BEHÄLTER INKL. SCHLAUCH & PISTOLE**

Kleine Airless-Pumpe mit 16 lt Behälter. Komplettes Set inkl. Pistole, Z-Drehteil & Schlauch.

Artikel Nr

1705020



**AIRLESS-PUMPE 1:26 KOMPLETT FÜR 20 LT GEBINDE MIT TROLLY**

Artikel Nr 1705130



**AIRLESS-PUMPE 1:26 SET & 1:65 SET**

Artikel Nr 1705900

Artikel Nr 1723910



**AIRLESS-PUMPE 1:50 SET MIT 16 LT BEHÄLTER INKL. SCHLAUCH & PISTOLE**

Artikel Nr 1705020





Hakensonden dienen dazu um auch schwierig zugängliche Stellen optimal zu schützen. Sonden für Hohlraum-, Unterboden- und Oberflächenkonservierung.

## SONDEN UND ERSATZDÜSEN

1877206	Hakensonde 20° 206 für HR	Hakensonden für dünnflüssige Materialien
1877208	Hakensonde 20° 208 für HR	
1807206	Düse HR für Hakensonde 20° 206	
1807208	Düse HR für Hakensonde 20° 208	
1877180	Gerade Sonde 180° für HR Länge 90 cm	Gerade Sonden für dünn- und dickflüssige Materialien
1807180	Düse HR für Gerade Sonde 180°	
1878210	Gerade Sonde 20° 210 Kombi/UBS	
1877818	Hakensonde 80° 818 für HR kegelförmig	Hakensonden für dünnflüssige Materialien
1807818	Düse HR für Hakensonde 80° 818 kegelförmig	
1707900	Hakensonde MINI für Hohlräume, Durchmesser 3 mm	
1707205	Hakensonde für Hohlraumschutz, Spritzwinkel 15° Sonderlänge 410 mm	
1707210	Hakensonde für Hohlraumschutz, Spritzwinkel 15° Rohr 90° gebogen	
1707800	Flexible Sonde Hohlraumschutz, 2 m	
1711300	Düse K Hohlraum 4-Loch für Flex Sonde 360°	Hohlraumsonden für dünnflüssige Materialien
1707810	Flexible Sonde Hohlraumschutz, 0,5 m mit Spezialdüse	
1877210	Hakensonde 20° 210 für Kombi/UBS	
1877418	Hakensonde 40° 418 für Kombi/UBS	Hakensonden für dickflüssige Materialien
1877810	Hakensonde 80° 810 für Kombi/UBS	
1877420	Hakensonde 40° 420 für Kombi/UBS	
1807210	Düse Hakensonde 20° 210	
1807810	Düse Hakensonde 80° 810	
1807420	Düse Hakensonde 40° 420	
1807220	Düse Hakensonde 20° 220	
1807418	Düse Hakensonde 40° 418	

**TIPP:**  
SONDENMATRIX  
& SPRÜHWINKEL  
GANZ HINTEN  
IM FOLDER



Technisch, professionelle Flächensonden für die Hohlraum-, Unterboden- und Oberflächenkonservierung.

## FLÄCHENSONDEN, WENDEDÜSE UND ERSATZDÜSEN

1777211	Flächensonde 20° mit Wendedüse 211 für HR	Flächensonden für dünnflüssige Materialien
1777209	Flächensonde 20° mit Wendedüse 209 für HR	
1777311	Flächensonde 30° mit Wendedüse 311 für HR	
1777309	Flächensonde 30° mit Wendedüse 309 für HR	
1707209	Wendedüse HR 20° 209, Ersatzdüse	
1707211	Wendedüse HR 20° 211, Ersatzdüse	
1707311	Wendedüse HR 30° 311, Ersatzdüse	
1707307	Wendedüse HR 30° 307, Ersatzdüse	
1777107	Flächensonde 10° mit Wendedüse für Oberflächenschutz Düse 107	Flächensonden für Oberflächenschutz
1777109	Flächensonde 10° mit Wendedüse für Oberflächenschutz Düse 109	
1707109	Wendedüse Oberflächenschutz 10° 109, Ersatzdüse	
1707107	Wendedüse Oberflächenschutz 10° 107, Ersatzdüse	
1777217	Flächensonde 20° mit Wendedüse 217 für UBS	Flächensonden für dickflüssige Materialien
1777317	Flächensonde 30° mit Wendedüse 317 für UBS	
1777221	Flächensonde 20° mit Wendedüse 221 für UBS	
1777421	Flächensonde 40° mit Wendedüse 421 für UBS	
1777321	Flächensonde 30° mit Wendedüse 321 für UBS	
1707217	Wendedüse UBS 20° 217, Ersatzdüse	
1707317	Wendedüse UBS 30° 317, Ersatzdüse	
1707221	Wendedüse UBS 20° 221, Ersatzdüse	
1707421	Wendedüse UBS 40° 421, Ersatzdüse	
1707321	Wendedüse UBS 30° 321, Ersatzdüse	



**TIPP:**  
**SONDENMATRIX**  
**& SPRÜHWINKEL**  
**GANZ HINTEN**  
**IM FOLDER**





### HOHLRAUMDRUCKBECHERPISTOLE HSD 73

Professionelle Hohlraumdruckbecherpistole mit handelsüblichem Druckluftanschluss und Rückschlagventil. Füllmenge 1 l. Durch ein Regelventil kann die Materialmenge exakt bestimmt werden. Durch Zugabe von Luft in den Sprühstrahl erfolgt eine sehr feine Zerstäubung des Sprühmaterials. Zur Verarbeitung von Hohlraumenschutzprodukten inkl. 1 Stk. Hakensonde und 1 Stk. Flexsonde 360°.

Artikel Nr	Kategorie
1700600	Werkzeug

### DRUCKBECHERPISTOLE SCHWARZ MIT DIV. WERKZEUGEN

Durch die regulierbare Materialmenge und die verstellbare Spritz-zuluft können verschiedene Strukturen gespritzt werden. Durch das Verschließen der Düsenadeln am Düsenaustritt wird das Reinigen nach dem Gebrauch wesentlich erleichtert. Druckbecherpistole für die Verarbeitung von 1 l Unterbodenschutz und Steinschlagschutz inkl. 1 Stk. Hakensonde und 1 Stk. Flexsonde 360°.

Artikel Nr	Kategorie
9750000	Werkzeug



### HOHLRAUMDRUCKBECHERPISTOLE HSD 73

Artikel Nr 1700600

### DRUCKBECHERPISTOLE SCHWARZ MIT DIV. WERKZEUGEN

Artikel Nr 9750000



**STRUKTURPISTOLE**

Strukturpistole für die Verarbeitung von 1 l Dosen, zum Strukturspritzen von Unterboden- und Steinschlagschutz.

**Artikel Nr**

9770000

**UBS STRUKTURPISTOLE INKL. 2 AUFSÄTZE FÜR 1 L DOSEN**

Zum Verarbeiten von Korrosionsschutzmittel in handelsüblichen 1 Liter Dosen / Gebinden. Pistole leichtes Komposit/Aluminiumgehäuse mit Kunststoffschnellverbindung zwischen Pistole und Unterbodenschutzanschluß.

**Artikel Nr**

1208011

Ersatzaufsätze für UBS Strukturpistole 3 x Aufsätze 3 x Steigrohr

1208111

Ersatzsteigrohr für UBS Strukturpistole 10 Stk

1208012

**kLine SPRAY GUN PRO****kLine**  
Quality for Professionals

Profigerät mit 1 Liter Druckbehälter. Untertopf aus eloxiertem Aluminium. Dadurch auch für dickflüssige Medien geeignet, z.B. Schutzwachse, 1-komponenten-Medien, etc. Regelbare Zerstäuberfunktion und Eingangsdruckregler. Optional erhältlicher Umbausatz für den Anschluss von Hohlraumsonden.

**Artikel Nr**

kLine Spray Gun Pro Druckbecherpistole mit Flachstrahldüse 1,9

9760000

kLine Spray Gun Pro Umbausatz - zur Verwendung von HR-Sonden

9761089

**STRUKTURPISTOLE****Artikel Nr** 9770000**UBS STRUKTURPISTOLE INKL. 2 AUFSÄTZE FÜR 1L DOSEN****Artikel Nr** 1208011**kLine SPRAY GUN PRO DRUCKBECHERPISTOLE MIT FLACHSTRAHLDÜSE 1,9****Artikel Nr** 9760000**kLine SPRAY GUN PRO UMB AUSATZ - ZUR VERWENDUNG VON HR-SONDEN****Artikel Nr** 9761089



**PISTOLE FÜR PUMPE**

Pistole für Airlesspumpe 1:26.  
J200/250 bar.

**Artikel Nr**  
1706100

**VERSCHRAUBUNG FÜR PUMPE**

Fasseinsatz für 60 l und 208 l Fässer.

**Artikel Nr**  
1705912

**FILTER PISTOLE**

Ersatzfilter 100 MSH.

**Artikel Nr**  
1706190

**LAMELLENFILTER 100 MSH FÜR SONDEN**

Filter für alle Haken- und Flächensonden geeignet.

**Artikel Nr**  
1713100

**DÜSENNADELN**

Reinigungsadeln zum Reinigen der Düsen bei Sonden.  
Set (6 Stk).

**Artikel Nr**  
1714400

**FASSÖFFNER**

Stabiler Fassöffner zum Öffnen von 60 l und 208 l Fässern.

**Artikel Nr**  
1806900

**FASSHEIZER FÜR 60 UND 208 LT FASS 0 - 90°C**

Heizmantel mit analogem Thermostat.

**Artikel Nr**  
für 60 lt 2039199  
für 208 lt 2039200

**KOMBISCHLAUCH**

1 m flexibler Schlauch zwischen Pistole und Sonde.

**Artikel Nr**  
3604000

**PISTOLE FÜR PUMPE**

**Artikel Nr** 1706100

**VERSCHRAUBUNG FÜR PUMPE**

**Artikel Nr** 1705912

**FILTER PISTOLE**

**Artikel Nr** 1706190

**LAMELLENFILTER 100 MSH FÜR SONDEN**

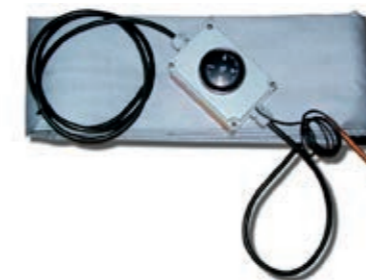
**Artikel Nr** 1713100

**DÜSENNADELN**

**Artikel Nr** 1714400

**FASSÖFFNER**

**Artikel Nr** 1806900

**FASSHEIZER FÜR 60 L FASS 0 - 90°C**

**Artikel Nr** 2039199

**KOMBISCHLAUCH**

**Artikel Nr** 3604000



**SCHLAUCHAUFROLLER GESCHLOSSEN**

Die Schlauchaufroller sind äußerst robust und zeichnen sich durch ihre kompakte Bauweise aus. Sowohl die Materialpaarung Achse/Lager wie auch das Federpaket sind wartungsfrei. Wird verwendet in Korrosionsschutzstationen, in denen die Fasspumpe nicht direkt am Verarbeitungsort steht. 400 bar, Schlauch 1/4" 6 mm x 11 m.

**Artikel Nr**

2928300

**HEISS-WACHS-APPLIKATIONS-SYSTEM**

Professionelles Heiß-Wachs-Applikations-System ohne Pumpe. Bestehend aus 8 m Hochdruck- Schlauch, Z-Drehteil, Pistole und Kupplung. Verhindert einen zu starken Sprühnebel. Für die Verarbeitung von 60 l und 208 l Fässern geeignet. Schlauch + Pistole.

**Artikel Nr**

1726700

**DKS FASSWAGEN****Artikel Nr**

DKS Fasswagen für 60 l Fass

3855000

DKS Fasswagen groß für 2 x 60 l Fässer

3955000

**SPEZIALSONDE 1 METER FÜR DRUCKBECHERPISTOLE****Artikel Nr**

1 m Sonde mit 360° Düse

9750010

1 m Sonde mit 360° Multidüse

9750020

**ESATZSPRÜHSET**

Ersatzsprühset für Druckbecher- und Hohlraumdruckbecherpistolen. 1 Stk. Hakensonde und 2 Stk. Flexsonde 360°.

**Artikel Nr**

9780000

**FASSMATERIALMISCHER**

Zum Aufrühren des Materials von 60 l und 208 l Fässern.

**Artikel Nr**für 208 Liter  
für 60 Liter

2815000

2815001

**HOCHDRUCKSCHLAUCH****Artikel Nr**

15 Meter Schlauch für Airless-Pumpe 1:26

9614000

10 Meter Schlauch für Airless-Pumpe 1:26

9613000

**SCHLAUCHAUFROLLER GESCHLOSSEN****Artikel Nr** 2928300**HEISS-WACHS-APPLIKATIONS-SYSTEM****Artikel Nr** 1726700**ESATZSPRÜHSET****Artikel Nr** 9780000**FASSMATERIALMISCHER****Artikel Nr** 2815000 für 208 l Fass  
**Artikel Nr** 2815001 für 60 l Fass**HOCHDRUCKSCHLAUCH****Artikel Nr** 9614000 - 15 m**Artikel Nr** 9613000 - 10 m**DKS FASSWAGEN****Artikel Nr** 3855000 für 60 l Fass**Artikel Nr** 3955000 für 2x 60 l Fässer



### HANDDRUCKPISTOLE H 45

Leichte Handdruckpistole für die Verarbeitung von 310 ml Kartuschen.

**Artikel Nr**  
1715300

### HANDDRUCKPISTOLE AVON

Sehr leichte und sehr stabile Aluminiumpistole für gutes Handling.

für 600 ml  
für 310 ml und 400 ml

**Artikel Nr**  
9521000  
9520000

### DRUCKLUFTPISTOLE TRENT

Zum Aufbringen und Extrudieren von Dicht- und Klebstoffen, aus eloxiertem Aluminium gefertigt, daher im Arbeitseinsatz äußerst widerstandsfähig und durch das geringe Gewicht leicht zu handhaben. Für die Verarbeitung von 310 ml Kartuschen geeignet.

Druckluftpistole Trent CSG 400 für 600 ml Portionen  
Druckluftpistole Trent CSG 270 für 400 ml Portionen  
Druckluftpistole Trent CSG 210 für 310 ml Kartuschen

**Artikel Nr**  
9752000  
9753000  
9754000

### DRUCKLUFTPISTOLE FÜR SPRITZBARE NAHTABDICHTUNG

Professionelle Druckluftpistole für spritzbare Nahtabdichtungen. Durch die verstellbare Düsenkappe, die Materialmengenregulierung und die regulierbare Spritzluft können verschiedene Strukturen gespritzt werden. Für die Verarbeitung von spritzbarer Nahtabdichtung aus 310 ml Kartuschen.

**Artikel Nr**  
9755000

### PR GUN 50ML 1:1 / 2:1 / 4:1 / 10:1 FÜR ergo UND DINITROL

Kann mit allen 50 ml Modellen von S-Typ und rechteckigen Kartuschen verwendet werden.  
Geringe Aufwandskosten.  
Nur eine einzige Auspresspistole für 25 ml, 50 ml und 75 ml Kartuschen.

**Artikel Nr**  
4472103

### 2-KOMPONENTEN-HANDDRUCKPISTOLE 1:1 FÜR 2 X 200 ML KARTUSCHEN

2-Komponenten-Handdruckpistole 400 ml.  
Für die Verarbeitung von 2 x 200 ml Kartuschen (speziell für Dinitrol 512 2-K).

**Artikel Nr**  
1715770

### 2-KOMPONENTEN-HANDDRUCKPISTOLE FÜR 400 ML DOPPELKARTUSCHEN 2:1

2-Komponenten-Handdruckpistole 400 ml.  
Für die Verarbeitung von 400 ml Doppelkartuschen (speziell für Dinitrol 517 A/B).

**Artikel Nr**  
1715780

### DINITROL 2-KOMPONENTEN-DRUCKLUFTPISTOLE FÜR 2 X 200 ML KARTUSCHEN

2-Komponenten-Druckluftpistole 400 ml.  
Geeignet sowohl für Dinitrol 512 als auch Dinitrol 517.

**Artikel Nr**  
1715700



### HANDDRUCKPISTOLE H 45

**Artikel Nr** 1715300



### HANDDRUCKPISTOLE AVON

**Artikel Nr** 9521000



### DRUCKLUFTPISTOLE TRENT

**Artikel Nr** 9752000



### DRUCKLUFTPISTOLE FÜR SPRITZBARE NAHTABDICHTUNG

**Artikel Nr** 9755000



### PR GUN 50 ML 1:1 / 2:1 / 4:1 / 10:1 FÜR ergo UND DINITROL

**Artikel Nr** 4472103



### 2-KOMPONENTEN-HANDDRUCKPISTOLE 1:1 FÜR 2 X 200 ML KARTUSCHEN

**Artikel Nr** 1715770



### 2-KOMPONENTEN-HANDDRUCKPISTOLE FÜR 400 ML DOPPELKARTUSCHEN 2:1

**Artikel Nr** 1715780



### DINITROL 2-KOMPONENTEN-DRUCKLUFTPISTOLE FÜR 2 X 200 ML KARTUSCHEN

**Artikel Nr** 1715700



**DKS 500 2-KOMPONENTEN-DRUCKLUFTPISTOLE FÜR 515 A/B KLEBESET (500 ML)**

Artikel Nr 9740000



**AKKU-PRESSE C18 PCG**

Artikel Nr 1719700



**AKKU-PRESSE C18 PCG**

Artikel Nr 1719810



**SAUGHEBER**

Artikel Nr 9703000

### DKS 500 2-KOMPONENTEN-DRUCKLUFTPISTOLE FÜR 515 A/B KLEBESET (500 ML)

2-Komponenten-Druckluftpistole DKS 500 für Dinitrol 515. Von DKS entwickelte professionelle Druckluftpistole für das Aufbringen von Klebstoffen. Die Pistole ist ganz aus eloxiertem Aluminium gefertigt. Dadurch ist sie im Arbeitseinsatz äußerst widerstandsfähig und durch das geringe Gewicht leicht zu handhaben. Für die Verarbeitung von Dinitrol 515 A/B Klebeset.

Artikel Nr

9740000

### 2-KOMPONENTEN-HANDDRUCKPISTOLE FÜR ergo 200 ML KARTUSCHEN 1:1

Manuelle Kartuschenpressen für 2-Komponenten Kleb- und Dichtstoffe. Mit einer Kraftübersetzung von 25:1 - auch für hochviskose Kleb- und Dichtstoffe geeignet.

Artikel Nr

4472109

### AKKU-PRESSE C18 PCG

Leistungsstarke Akku-Pressen. 4-poliger Motor für höchste Leistung bei kompakter Bauweise.

Artikel Nr

Milwaukee Akku-Kartuschenpresse C18 PCG/ für Kartuschen 310 ml  
Milwaukee Akku-Folienbeutelpresse C18 PCG/ für Beutel 600 ml

1719700

1719810

### MAKITA AKKU-KARTUSCHENPISTOLE 18V DCG 180 RYEX FÜR KARTUSCHE & BEUTEL

Akku-Kartuschenpistole für 310 ml Kartuschen und 600 ml Schlauchbeutel. Kein nachträgliches Auslaufen des Kartuscheninhaltes nach Lösen des Einschalters.

Artikel Nr

2 Drehzahlen einstellbar für unterschiedliche Materialien und Breiten der Ausgabemenge.

1719900

Serienmäßig mit Aufnahme für Kartuschen und Schlauchbeutel.

### SAUGHEBER

Aus sehr strapazierfähigem, faserverstärktem Kunststoff mit Griffstück aus Gummi. Für ein sicheres und bequemes Aufnehmen von Glasscheiben.

Artikel Nr

Saugheber 1 er

9705000

Saugheber 2 er

9703000

Saugheber 3 er Aluminium

9704000

### MESSER-SCHABER-SATZ 27 TEILIG & ERSATZKLINGEN

Universeller Schaber mit div. Klingen. Einfacher Klingenwechsel durch Lösen der Rändelschraube am Spannfutter des Schabergriffes, praktisches Aufbewahrungssystem durch wechselbare Klingenformen.

Artikel Nr

2810150

Ersatzklingen 12 mm / 10 Stk

2810210

Ersatzklingen 16 mm / 10 Stk

2810220

Ersatzklingen 20 mm / 10 Stk

2810230



**GLASSCHABER & ERSATZKLINGEN**

Mit Metallführung und extrem breitem Kunststoffgriff. Zum Entfernen von PU-Restraupen, Vignetten und Etiketten.

Glasschaber Extra Länge 10,2 cm  
Ersatzklingen für Glasschaber 100 Stk. / Pkg

**Artikel Nr**

7514000  
7515000

**FLACHSCHABER & ERSATZKLINGEN**

Metallschaber mit aufschraubbarem Metallsicherungsring. Zum Entfernen von PU-Restraupen an Karosseriefalzen.

Ersatzklingen für Flachschaber 16 mm breit

**Artikel Nr**

2810109

2810110

**CLIP-ENTFERNER FÜR CLIPS ALLER TYPEN**

Clip-Entferner mit Aufnahme. Zum Entfernen von Clips aller Typen.

**Artikel Nr**

2810111

**DRAHTEINFÜHRUNGSNADEL**

Flexibler Federstahl mit Griff für das sichere Durchstechen der PU-Raupe direkt an der Scheibenunterseite, um den Schneidedraht zum Ausglasen zu montieren.

**Artikel Nr**

2810108

**SELBSTSPANNENDER DRAHTHANDGRIFF**

Zur Befestigung des Drahtes an beiden Enden, um Sägebewegungen während des Heraustrennens zu ermöglichen. Der Messingselbstspanner verhindert einen Drahtbruch, empfehlenswert beim Einsatz eines Vierkantdrahtes. Für das sichere Ausglasen von geklebten Front-, Heck- und Seitenscheiben. Ziehgriffe für Schneidedraht mit Saugnapf (2-Stück-Packung).

**Artikel Nr**

1766600

**DRAHTHANDGRIFF UND GEGENHALTER**

Flexibler Federstahl mit Griff. Für das sichere Durchstechen der PU-Raupe direkt an der Scheibenunterseite, um den Schneidedraht zum Ausglasen zu montieren. Scheibenausbausatz bestehend aus Haltegriff und Zuggriff.

**Artikel Nr**

7519000

**SCHNEIDEDRAHT GOLD**

Gedrellter Draht zum Austrennen von Scheiben. Schneidedraht gedreht gold 22 lfm.

**Artikel Nr**

9587000



**DRAHTEINFÜHRUNGSNADEL**

**Artikel Nr** 2810108



**SELBSTSPANNENDER DRAHTHANDGRIFF**

**Artikel Nr** 1766600



**DRAHTHANDGRIFF UND GEGENHALTER**

**Artikel Nr** 7519000



**SCHNEIDEDRAHT GOLD**

**Artikel Nr** 9587000



**SCHNEIDEDRAHT SILBER**

Artikel Nr 1702600



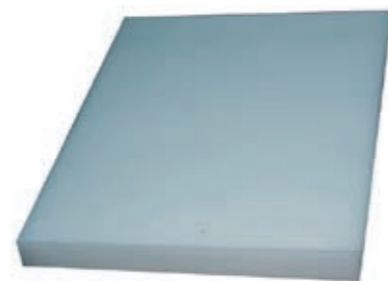
**KALTSCHNEIDEMESSER TD**

Artikel Nr 7516000



**PNEUMATISCHE SCHNEIDEMASCHINE MIT OSZILLIERENDEM MESSER**

Artikel Nr 2810112



**kLine BASOTECT-MATTE 500 X 300 X 40 MM**

Artikel Nr 9598000



**WOLLWISCHER**

Artikel Nr 9585000



**SCHLEIFVLIES ROT**

Artikel Nr 9514000



**NYLON PINSEL**

Artikel Nr 1704700

**SCHNEIDEDRAHT SILBER**

Gedrahter Draht zum Austrennen von Scheiben.  
Schneidedraht vierkant silber 50 lfm.

Artikel Nr

1702600

**KALTSCHNEIDEMESSER TD - 02170113 TD - 02170113**

Schneidmesser mit Kunststoffgriff. Ermöglicht Schneiden von widerstandsfähigen PU-Raupen an schwer zugänglichen Stellen oder an Ecken, an denen nicht mit Schneidedraht gearbeitet werden kann.

Artikel Nr

7516000

**PNEUMATISCHE SCHNEIDEMASCHINE MIT OSZILLIERENDEM MESSER**

Ermöglicht Schneiden von widerstandsfähigen PU-Raupen. Leichtes Heraustrennen der Front-, Heck- oder Seitenscheiben möglich.

Artikel Nr

2810112

- U-Schneidmesser 18 mm
- U-Schneidmesser 24 mm
- U-Schneidmesser 36 mm
- Gerades Schneidmesser 57 mm lang
- Gerades Schneidmesser 90 mm lang (168)
- Gebogenes Schneidmesser 55 mm lang
- Gebogenes Schneidmesser 75 mm lang (103)

- 2810116
- 2810113
- 2810126
- 2810114
- 2810117
- 2810115
- 2810127



**kLine BASOTECT-MATTE 500 X 300 X 40 MM**

Spezial Schaumstoffplatten Größe 500 x 300 x 30 mm, leicht auf die richtige Größe zuschneidbar. Zum Auftragen von Dinitrol Primer geeignet.

Artikel Nr

9598000

**WOLLWISCHER**

Wollwischer mit Metallhaltegriff zum Auftragen von Primer.

Artikel Nr

- Wollwischer 1 Stk
- Wollwischer 25 Stk
- Wollwischer 50 Stk
- Wollwischer 100 Stk

- 9585000
- 9595000
- 9596000
- 9597000

**SCHLEIFVLIES ROT**

Schleifvlies rot Körnung 600 zum Anschleifen div. Oberflächen.

Artikel Nr

- Schleifvlies rot 10 cm breit 1 lfm
- Schleifvlies rot 10 cm breit 1 Rolle 10 lfm

- 9515000
- 9514000

**NYLON PINSEL**

Spezieller Pinsel, der 30 mm breit ist und über ca. 30 mm lange Nylon Borsten verfügt. Zum Verstreichen und Strukturieren von Klebe- und Dichtmassen.

Artikel Nr

1704700



### SPACHELDOSIERGERÄT HÄNDISCH FÜR 3 KG KARTUSCHEN

Aus robustem Stahl-Aluminiumgehäuse.  
Geeignet zum händischen Auspressen von 3 kg Kartuschen  
Spachtelmassen.

**Artikel Nr**  
1700900

### SPACHELDOSIERGERÄT PNEUMATISCH

Aus robustem Stahl-Aluminiumgehäuse. Zum pneumatischen  
Auspressen von Spachtelmassen in Kartuschen.

**Artikel Nr**  
1701000  
1701300

3 kg Kartusche  
10 kg Kartusche



### SPACHELDOSIERGERÄT HÄNDISCH FÜR 3 KG KARTUSCHEN

**Artikel Nr** 1700900

### SPACHELDOSIERGERÄT PNEUMATISCH

**Artikel Nr** 1701000





**1. ALLGEMEINES**

1.1. Diese Allgemeinen Geschäftsbedingungen (AGB) gelten für alle gegenwärtigen und zukünftigen Lieferungen und Leistungen der DKS-Technik GmbH (nachstehend auch als „wir“ oder „Anbieter“ bezeichnet) und erfolgen ausschließlich auf der Grundlage derselben, auch wenn nicht ausdrücklich auf sie Bezug genommen wird. Abweichungen von diesen AGB gelten nur insoweit, als sie von den Vertragsparteien schriftlich vereinbart wurden. Allfällige eigene AGB des Kunden gelten nicht. Dies auch, wenn wir diesen nicht ausdrücklich widersprochen haben. Personen, die Aufträge erteilen oder Waren zur Bearbeitung übernehmen oder abholen, gelten als bevollmächtigt, unsere AGB für den Kunden anzunehmen und diesbezügliche Vorbehalte anzubringen.

1.2. Die mit unseren Mitarbeitern getroffenen Vereinbarungen bedürfen zu ihrer Gültigkeit unserer schriftlichen Bestätigung; gleiches gilt für Zusagen bzw. Auskünfte jedweder Art, die von unseren Mitarbeitern abgegeben werden.

1.3. Für Irrtümer, Schreib- und Rechenfehler behalten wir uns ausdrücklich die Möglichkeit einer Richtigstellung und Nachbelastung vor.

1.4. Wir behalten uns auch technische Änderungen an unseren Geräten und Anlagen während der Lieferzeit ausdrücklich vor.

1.5. Eine Übertragung von Rechten aus diesem Vertrag ist nur mit unserer schriftlichen Zustimmung zulässig.

1.6. Der bestellende Kunde haftet auch dann, wenn wir den Auftrag über seinen Wunsch an einen Dritten fakturieren.

**2. PREISE UND ZAHLUNGSBEDINGUNGEN**

2.1. Unsere Angebote sind freibleibend und unverbindlich. Treten bis zum Tag der Lieferung bzw. des Gefahrenüberganges bei uns allgemeine Preiserhöhungen ein oder treten umlagefähige Steuererhöhungen oder größere Wechselkursänderungen hinzu, erhöht sich der Preis entsprechend.

2.2. Unsere Preise verstehen sich ab A-6069 Gnadental, ausschließlicher Verpackung. Die Verpackung wird zu Selbstkosten berechnet und kann nicht zurückgenommen werden. Die Kosten einer Transportversicherung, Verladung und Überprüfung sowie etwaige Zolllasten gehen zu Lasten des Kunden. Alle Preisangaben verstehen sich – wenn nicht anders angegeben – in Euro und exkl. Umsatzsteuer. Sämtliche Transportkosten, Fracht- und Versicherungsspesen, Zölle, Gebühren und Abgaben trägt der Kunde.

2.3. Die gesetzliche Umsatzsteuer wird zusätzlich in der jeweils gültigen Höhe in Rechnung gestellt. Allfällige Gebühren sind von Kunden zu bezahlen.

2.4. Angaben in Katalogen, Prospekten, etc sind unverbindlich und werden nur Vertragsinhalt, soweit in der Auftragsbestätigung ausdrücklich auf sie Bezug genommen wird.

2.5. Zahlungen können mit schuldfreiender Wirkung nur unmittelbar an uns geleistet werden. Wird keine schriftliche Vereinbarung anderen Inhaltes getroffen, sind Zahlungen sofort nach Rechnungslegung ohne jeden Abzug fällig.

2.6. Die Aufrechnung mit von uns bestrittenen und nicht rechtskräftig festgestellten Gegenansprüchen des Kunden ist ausgeschlossen, ebenso die Ausübung eines Zurückbehaltungsrechts ohne rechtskräftigen Titel oder aufgrund von Ansprüchen aus anderen Rechtsgeschäften.

2.7. Eine Annahme Wechsel, Schecks, Zahlungsanweisungen durch uns erfolgt immer nur zahlungshalber. Inkasso- und Diskontspesen und dgl. gehen zu Lasten des Kunden.

2.8. Bei Zahlungsverzug werden für die Zeit vom Fälligkeitstag bis zum Zahlungseingang gesetzliche Verzugszinsen gem. § 455f UGB verrechnet. Bei Zahlungsverzug werden für jede Mahnung Mahnspesen in Höhe von 1 % des Rechnungsbetrages, mindestens jedoch EUR 40,00 als Entschädigung für Betreuungskosten gem § 458 UGB verrechnet. Die Geltendmachung weitergehender Rechte und Forderungen bleibt davon unberührt. Wir sind jedoch ebenso berechtigt, die Forderung von einem Inkassoinstitut oder Rechtsanwalt betreiben zu lassen. Die daraus entstehenden Kosten sind vom Kunden zu tragen. Befindet sich der Kunde mit der Zahlung älterer Rechnungen in Verzug, sind wir berechtigt, ausstehende Lieferungen nur gegen Vorauskasse auszuliefern. Der Kaufpreis wird ohne Mahnung unsererseits fällig.

2.9. Bei Exportaufträgen ist grundsätzlich Vorauskasse vereinbart. Ein Abgehen von dieser Vereinbarung bedarf einer gesonderten schriftlichen Vereinbarung.

2.10. Reparatur- und Kundendienstrechnungen sind bei In- und Auslandsaufträgen ohne Abzug sofort fällig.

2.11. Der Inhalt unserer Auftragsbestätigungen ist vom Empfänger zu prüfen und verpflichtet diesen zur unverzüglichen Rüge von Abweichungen zu der von ihm übermittelten Nachricht oder Mitteilung, widrigenfalls das Geschäft mit dem von uns bestätigten Inhalt zustande kommt.

2.12. Teil- und Akontozahlungen gelten, sofern wir keine andere Verrechnung vornehmen, jeweils auf die älteste Fälligkeit geleistet.

2.13. Der Kunde ist nicht berechtigt, Zahlungen wegen Gewährleistungsansprüchen oder Gegenforderungen zurückzuhalten.

2.14. Vollständigkeit und Mängelfreiheit der Sendung sind unverzüglich zu überprüfen. Beanstandungen sind uns bei sonstigem Ausschluss innerhalb von 3 Tagen ab Erhalt der Sendung schriftlich bekanntzugeben.

2.15. Nimmt der Kunde den Kaufgegenstand nicht innerhalb von vier Wochen, gerechnet ab dem Ende der unverbindlichen Lieferfrist oder der Anzeige unserer Versandbereitschaft ab, sind wir berechtigt, entweder nur mehr gegen Vorauskasse auszuliefern oder vom Vertrag zurückzutreten und Schadenersatz wegen Nichterfüllung zu begehren. In beiden Fällen sind wir berechtigt, auch neben dem tatsächlichen eingetretenen Schaden 15% des Verkaufspreises als Konventionalstrafe geltend zu machen.

2.16. Im Falle der Rücknahme des gelieferten Kaufgegenstandes hat der Kunde etwaige Aufarbeitungskosten zu tragen. Wird ein geschlossener Kaufvertrag vor oder nach Auslieferung der Ware einverständlich storniert, sind wir berechtigt, unabhängig von einem Verschulden des Kunden eine 10%-ige Bearbeitungsgebühr, gerechnet von der Faktursumme, zu verlangen, die die Geltendmachung eines höheren Schadens nicht ausschließt.

**3. LIEFERZEIT, LIEFERVERZUG, UNMÖGLICHKEIT, ABNAHMEVERZUG**

3.1. Zur Leistungsausführung sind wir erst dann verpflichtet, sobald der Kunde all seinen Verpflichtungen, die zur Lieferung erforderlich sind, nachgekommen ist (zB Eingang der vereinbarten Anzahlung). Die Lieferfristen und -termine werden von uns nach Möglichkeit eingehalten. Sie sind, falls nicht ausdrücklich als verbindlich vereinbart, unverbindlich und verstehen sich immer als voraussichtlicher Zeitpunkt der Bereitstellung und Übergabe an den Kunden. Wird der unverbindliche Liefertermin von uns mehr als 6 Wochen überschritten, ist der Kunde berechtigt, unter Setzung einer mindestens 4-wöchigen Nachfrist vom Vertrag zurückzutreten.

3.2. Bei Sonderanfertigungen hat die Nachfrist mindestens 8 Wochen zu betragen. Der Rücktritt ist mittels eingeschriebenen Briefes geltend zu machen. Das Rücktrittsrecht bezieht sich nur auf den Lieferungs- oder Leistungsteil, für den Verzug vorliegt. Schadenersatzansprüche wegen verspäteter Erfüllung oder Nichterfüllung sind ausgeschlossen, außer bei Vorsatz oder grober Fahrlässigkeit. Wenn eine Lieferung in Folge von Lieferschwierigkeiten und/oder Preiserhöhungen bei unseren Vorlieferanten oder beim Produzenten nicht möglich ist, sind wir berechtigt, ohne jede Ersatzpflicht vom Vertrag zurückzutreten.

3.3. Unsere Haftung für Verzugschäden ist überdies mit 0,5 % des Werts der im Verzug befindlichen Lieferung, maximal jedoch 5 % des Werts desjenigen Teils der Lieferung, der nicht rechtzeitig geliefert wurde, begrenzt.

3.4. Wir sind berechtigt, Teillieferungen durchzuführen und darüber gesondert Rechnung zu legen.

3.5. Die unverbindliche Lieferfrist beginnt mit dem Tag unserer schriftlichen Auftragsbestätigung. Die Lieferfrist ist eingehalten, wenn bis zu ihrem Ablauf der Liefergegenstand unser Unternehmen oder bei Direktlieferungen das Werk des Vorlieferanten verlassen hat oder die Versandbereitschaft mitgeteilt ist. Nachträgliche Änderungs- und Ergänzungswünsche des Kunden verlängern die Lieferzeit angemessen. Dasselbe gilt bei Eintritt unvorhergesehener Hindernisse, die außerhalb unserer Sphäre und/oder der unseres Vorlieferanten liegen, wie z.B: höhere Gewalt, Streik, Aussperrung, Verzögerung in der Anlieferung wesentlicher Rohstoffe, Materialien oder Teile. Sind wir ohne Verschulden nicht in der Lage, die unverbindlichen Liefertermine einzuhalten, verlängern sich die Lieferfristen jeweils automatisch um die Dauer der Verhinderung.

3.6. Der Versand erfolgt in der Regel ab Lager A-6069 Gnadental oder ab Lager Kufstein. Die Lieferung erfolgt auf Gefahr und Kosten des Kunden, auch wenn frachtfreie Lieferung vereinbart ist. Die Gefahr geht auf den Kunden über, sobald der Liefergegenstand dem Spediteur oder der sonstigen Versandperson übergeben wurde, im Falle des Annahmeverzugs des Kunden ab Mitteilung der Versandbereitschaft. Dies gilt auch, wenn Teillieferungen erfolgen oder wir noch andere Leistungen übernommen haben. Retoursendungen von Waren bedürfen der ausdrücklichen und schriftlichen Zustimmung der DKS-Technik GmbH. Sendungen an uns erfolgen auf eigene Kosten und Gefahr des Absenders. Wir sind berechtigt, jedoch nicht verpflichtet, auf Kosten des Kunden übliche Transportversicherungen abzuschließen.

**4. EIGENTUMSVORBEHALT, FORDERUNGSABTRETUNG**

4.1. Wir behalten uns das Eigentum an der gelieferten Ware bis zur vollständigen Bezahlung des Kaufpreises vor. Der Kunde trägt das gesamte Risiko für die Vorbehaltsware, insbesondere für die Gefahr des Untergangs, des Verlustes oder der Verschlechterung.

4.2. Für den Fall der Be- und Verarbeitung oder Verbindung der Ware mit fremden Sachen erstreckt sich unser Eigentum auf die neue Sache. Der Kunde ist berechtigt, die gelieferte Ware im Rahmen des ordentlichen Geschäftsbetriebes weiter zu veräußern. Bis zur vollständigen Bezahlung des Kaufpreises tritt uns der Kunde alle ihm aus der Weiterveräußerung zustehenden Forderungen und Sicherungsrechte zahlungshalber ab. Er ist verpflichtet, diese Abtretung in seinen Büchern zu vermerken. Im Falle des Zahlungsverzugs des Kunden sind wir berechtigt, die Wiederkäufer der Ware, die uns der Kunde bekannt zu geben hat, von der Abtretung zu verständigen und Zahlung an uns zu verlangen.

4.3. Jede Verpfändung oder Sicherungsübereignung unserer unter Eigentumsvorbehalt gelieferten Waren zugunsten Dritter ist ohne unsere Zustimmung unzulässig. Eine Pfändung durch Dritte muss uns der Kunde unverzüglich zur Anzeige bringen. Saldoanerkennung berührt den Eigentumsvorbehalt nicht, ebenso wenig die Hingabe von Wechsel oder Schecks bis zur richtigen und tatsächlichen Einlösung. Falls wir

von unserem Eigentumsvorbehalt Gebrauch machen müssen und die Ware zurücknehmen, erfolgt die Gutschrift für die aufgrund des Eigentumsvorbehalts zurückgenommenen Waren unter Berücksichtigung einer der Lagerdauer, dem Verschleiß sowie den sonstigen Umständen angemessenen Preisreduktion, mindestens aber zu 30 % des Fakturenwertes. Der Besteller verpflichtet sich, uns vor Anmeldung eines Insolvenzverfahrens zu verständigen, damit wir unter Eigentumsvorbehalt gelieferte und in unserem Eigentum stehende Waren übernehmen können.

4.4. Im Falle des Zahlungsverzugs sind wir zur Sicherstellung der Ware berechtigt, wobei dies die Pflichten des Kunden aus dem Kaufvertrag, insbesondere zur Zahlung, nicht aufhebt. Im Falle der Pfändung von Waren, die unter unserem Eigentumsvorbehalt stehen, hat uns der Kunde unverzüglich detailliert zu informieren, ebenso sind Aussonderungen unserer Ware wegen einer bevorstehenden Insolvenzbelastung der Ware während Bestehen des Eigentumsvorbehalts unzulässig. Die unter Eigentumsvorbehalt gelieferten Waren sind ordnungsgemäß zu verwahren und ausreichend gegen sämtliche im gewöhnlichen Geschäftsbetrieb vorhersehbare Risiken zu versichern.

4.5. Auch wenn der Kunde Zahlungen auf bestimmte Rechnungen leistet, sind wir berechtigt, abweichend von § 1416 ABGB diese Zahlungen auf andere, jüngere oder ältere Rechnungen nach freier Wahl zu verrechnen.

**5. MÄNGELRÜGE, GEWÄHRLEISTUNG, SCHADENERSATZ, PRODUKTHAFTUNG, NEBENPFLICHTEN**

5.1. Mängel sind bei sonstigem Verlust von Gewährleistungs- und Schadenersatzansprüchen unverzüglich nach Empfang der Lieferung und Leistung, spätestens innerhalb von 5 Tagen, versteckte Mängel binnen 3 Tagen nach Entdeckung schriftlich zu rügen. Die Rüge ist ausreichend zu begründen und mit Beweismaterial zu belegen.

5.2. Die Gewährleistungsfrist beträgt maximal 6 Monate ab Abnahme. Das Vorliegen von Mängeln ist vom Kunden nachzuweisen. § 924 ABGB und § 933b ABGB finden keine Anwendung. Unsere Gewährleistungspflicht erlischt, falls vom Kunden nicht sämtliche vertraglichen Verpflichtungen, insbesondere seine Zahlungspflicht rechtzeitig erfüllt werden.

5.3. Geringfügige technische Änderungen sowie Abweichungen von Zeichnungen und Katalogen gelten vorweg als genehmigt.

5.4. Der Kunde ist verpflichtet, die von der DKS-Technik GmbH bezogene Ware selbst auf Tauglichkeit für den beabsichtigten Verwendungszweck zu überprüfen. Sollte für den konkreten Verwendungszweck eine schriftliche Bedienungsanleitung seitens der DKS-Technik GmbH nicht zur Verfügung gestellt worden sein, ist der Kunde verpflichtet, vor Verwendung auf eigene Kosten Tests durchzuführen bzw. eine autorisierte Prüfanstalt mit der Durchführung von entsprechenden Tests zu beauftragen.

5.5. Darüber hinaus ist der Kunde verpflichtet, die DKS-Technik GmbH vor Anwendung von Verarbeitungsverfahren, welche von einer standardisierten üblichen Anwendungsmethode abweichen, schriftlich in Kenntnis zu setzen, damit gegebenenfalls erforderliche Verarbeitungshinweise von der DKS-Technik GmbH erstellt werden können. Die DKS-Technik GmbH trifft diesbezüglich jedoch keinerlei Verpflichtung.

5.6. Bei begründeten Mängeln ist die Gewährleistung auf Verbesserung, Neulieferung oder Nachtrag des Fehlenden beschränkt. Wir erfüllen unsere Gewährleistungspflicht nach unserer Wahl entweder durch eine Reparatur oder den Ersatz der fehlerhaften Ware. Mehrere Nachbesserungen und Ersatzlieferungen sind zulässig. Wandlungs- und Preisminderungsansprüche sind ausgeschlossen. Die Gewährleistung erlischt, wenn der Kunde oder ein von uns nicht ermächtigter Dritter Änderungen oder Instandsetzungen an der Ware vorgenommen hat.

5.7. Zur Vornahme der Leistungen aus der Gewährleistung hat der Kunde auf seine Kosten und Gefahr die Ware an uns zu liefern und bei uns abzuholen.

5.8. Wir haften nicht für Schäden, die durch ungeeignete oder unsachgemäße Verwendung, natürliche Abnutzung, durch Nichtbeachtung der Bedienungsanleitung, fehlerhafte oder nachlässige Behandlung oder Lagerung entstanden sind.

5.9. Für verbilligte sowie für vereinbarungsgemäß gelieferte Ausschuss- und Partieware wird keine wie immer geartete Gewährleistung, Garantie oder Haftung übernommen.

5.10. Soweit dies nicht gegen zwingendes Recht verstößt und soweit in diesen Bedingungen nichts anderes geregelt ist, haften wir nur für den Ersatz von Schäden, die wir grob fahrlässig oder vorsätzlich verursacht haben. Diese Haftungsbeschränkung gilt jedoch nicht für den Ersatz von Personenschäden. Eine Haftung für vom Hersteller/Produzenten, Vorlieferanten oder Zulieferer zu vertretende Schäden, mittelbare Schäden, entgangenen Gewinn, Zinsverluste, unterbliebene Einsparungen, Kosten für Ein- und Ausbau, Transportkosten, Folge- und Vermögensschäden und Schäden aus Ansprüchen Dritter ist ausgeschlossen. Bei grober Fahrlässigkeit ist die Haftung der Höhe nach mit dem Wert der Warenlieferung, maximal jedoch mit jener Summe beschränkt, die durch unsere Versicherung gedeckt ist.

5.11. Eine Haftung für Sach- und Personenschäden aufgrund des Produkthaftungsgesetzes ist ausgeschlossen. Der Kunde verpflichtet sich, diesen Haftungsauschluss auf seine Kunden zu überbinden.

5.12. Sämtliche Ansprüche aus welchem Rechtsgrund immer, insbesondere aus Schadenersatz und Gewährleistung verjähren binnen sechs Monaten ab Übergabe. Für gebrauchte Waren wird keine Gewähr geleistet.

5.13. Die Abtretung von Gewährleistungsansprüchen an Dritte ist ausgeschlossen.

**6. DATENSCHUTZ**

6.1. Der Anbieter und der Kunde sind verpflichtet, die Bestimmungen des Datenschutzgesetzes (DSG), der Datenschutz-Grundverordnung (DSGVO) sowie allfällige weitere gesetzliche Geheimhaltungsverpflichtungen einzuhalten.

6.2. Der Anbieter verarbeitet zum Zweck der Vertragserfüllung die dafür erforderlichen personenbezogenen Daten. Die detaillierten datenschutzrechtlichen Informationen (Datenschutzmitteilung) gem Art 13 ff DSGVO finden Sie auf unserer Homepage unter <https://www.dks.at/de/datenschutz>.

6.3. Der Kunde ist verpflichtet, sämtliche erforderliche datenschutzrechtliche Maßnahmen, insbesondere jene im Sinne der DSGVO zu treffen (zB Einholung der Zustimmungserklärung der Betroffenen), sodass der Anbieter die personenbezogenen Daten zur Zweckbestimmung des Vertragsverhältnisses verarbeiten darf.

**7. ERFÜLLUNGORT UND GERICHTSSTAND, RECHTSWAHL**

7.1. Erfüllungsort für Lieferung und Zahlung ist für beide Teile A-6069 Gnadental.

7.2. Als Gerichtsstand wird die ausschließliche örtliche Zuständigkeit des sachlich zuständigen Gerichtes für Gnadental vereinbart. Uns bleibt es vorbehalten, Kunden auch an deren allgemeinem Gerichtsstand zu klagen.

7.3. Es gilt ausschließlich österreichisches Recht unter Ausschluss der Verweisungsnormen des internationalen Privatrechts (zB IPRG, Rom I-VO etc) und des UN-Kaufrechts.

7.4. Sollten Bestimmungen dieser AGB rechtsunwirksam, ungültig und/oder nichtig sein oder im Laufe ihrer Dauer werden, so berührt dies die Rechtswirksamkeit und die Gültigkeit der übrigen Bestimmungen nicht. In diesem Fall ist die rechtsunwirksame, ungültige und/oder nichtige (rechtsunwirksam, ungültig und/oder nichtig gewordene) Bestimmung durch eine solche zu ersetzen, die rechtswirksam und gültig ist und in ihrer wirtschaftlichen Auswirkung der ersetzten Bestimmung – soweit als möglich und rechtlich zulässig – entspricht.

DKS-Technik GmbH

Stand: Jänner 2020





Dichten Kleben Schützen

Düsenbezeichnung 209 = 2 = Sprühwinkel 20° / 09=Düsenöffnung 0,009" = 0,23mm (Materialdurchfluss)

### SONDENMATRIX

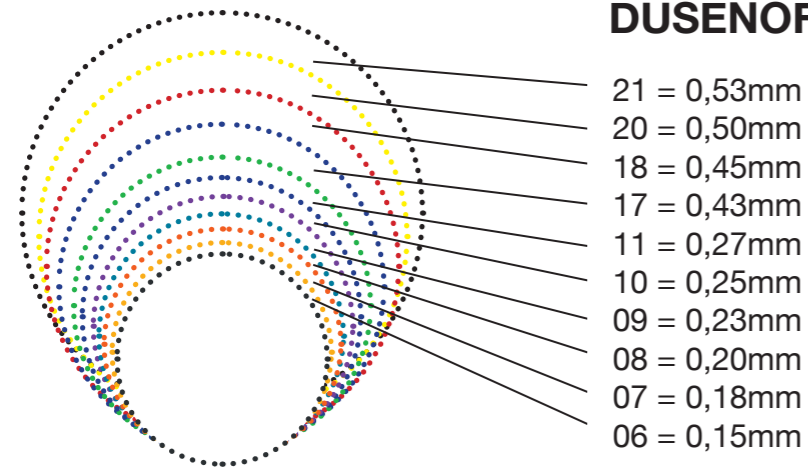
Dinitrol 3431 /ML	Dinitrol Penetrant 1000	Dinitrol Penetrant LT	Dinitrol 3641 A	Dinitrol 3650	Dinitrol 3654-1	Dinitrol 977	Dinitrol 4941	Dinitrol 4942	Dinitrol 449	Dinitrol 429 IQ	Dinitrol 958	Dinitrol 3642W	Dinitrol 3850A / 77B	kLine K-Protect Fluid Seifett	kLine Premium Wax	Dinitrol 3125HS	Dinitrol High performance Wax	Dinitrol 25B	Dinitrol 964	Dinitrol 965 HP	Dinitrol 970	Dinitrol L142	Dinitrol 485	Dinitrol 81	Dinitrol 4010	kLine light Wax	kLine Permanent Wax
HOHLRAUMSCHUTZ							UNTERBODENSCHUTZ						KOMBI-PRODUKTE					OBERFLÄCHENSCHUTZ									

FLÄCHENSONDEN	1777107	Flächensonde 10° mit Wendedüse für Oberflächenschutz Düse 107	●																●	●	●		●	●	●	●	●	●	●
	1777109	Flächensonde 10° mit Wendedüse für Oberflächenschutz Düse 109	●																	●	●	●		●	●	●	●	●	●
	1777209	Flächensonde 20° mit Wendedüse 209 für HR	●	●	●		●	●	●											●	●	●	●	●	●	●	●	●	●
	1777211	Flächensonde 20° mit Wendedüse 211 für HR	●	●	●	●	●	●	●				●	●	●	●	●	●	●	●		●	●	●	●	●	●		
	1777217	Flächensonde 20° mit Wendedüse 217 für UBS				●			●	●	●		●	●	●	●	●	●				●							
	1777221	Flächensonde 20° mit Wendedüse 221 für UBS							●	●	●	●	●	●	●	●	●	●											
	1777309	Flächensonde 30° mit Wendedüse 309 für HR	●	●	●		●	●	●											●	●	●		●	●	●	●	●	●
	1777311	Flächensonde 30° mit Wendedüse 311 für HR	●	●	●	●	●	●	●					●	●	●	●	●	●	●		●	●	●	●	●	●	●	
	1777317	Flächensonde 30° mit Wendedüse 317 für UBS				●			●	●	●			●	●	●	●	●	●				●						
	1777321	Flächensonde 30° mit Wendedüse 321 für UBS							●	●	●	●	●	●	●	●	●	●											
	1777421	Flächensonde 40° mit Wendedüse 421 für UBS							●	●	●	●	●	●	●	●	●	●											
HAKENSONDEN	1877206	Hakensonde 20° 206 für HR	●																	●	●	●	●	●	●	●	●	●	
	1877208	Hakensonde 20° 208 für HR	●	●	●	●	●	●												●	●	●	●	●	●	●	●	●	
	1877210	Hakensonde 20° 210 für UBS						●	●	●	●	●	●	●	●	●	●	●											
	1877418	Hakensonde 40° 418 für UBS						●	●		●	●		●	●	●	●	●											
	1877420	Hakensonde 40° 420 für UBS						●	●	●	●	●		●	●	●	●	●											
	1877810	Hakensonde 80° 810 für UBS*					●	●	●	●	●	●	●	●	●	●	●	●											
	1707900	Hakensonde MINI für Hohlräume D=3mm*	●	●	●	●	●	●	●												●	●	●						
	1877818	Hakensonde 80° 818 für HR kegelförmig*	●	●	●	●	●	●	●																			●	●
	1707205	Hakensonde für Hohlräumechutz Spritzwinkel 15° Sonderlänge 410 mm	●	●	●	●	●	●														●	●	●	●	●	●		
1707210	Hakensonde für Hohlräumechutz Spritzwinkel 15° Rohr 90° gebogen	●	●	●	●	●	●														●	●	●	●	●	●			
SONDERSONDEN	1707800	Flexible Sonde Hohlräumechutz 2m*	●	●	●	●	●	●												●	●							●	●
	2047060	Gerade Sonde 4mm 360° 32cm*	●	●	●	●	●	●												●	●		●					●	●
	1878210	Gerade Sonde 20° 210 Kombi/UBS						●	●	●	●	●	●	●	●	●	●	●											
	1707810	Flexible Sonde Hohlräumechutz, 0,5 m mit Spezialdüse	●	●	●	●	●	●												●	●		●					●	●

\* Kein definierter Sprühwinkel ●

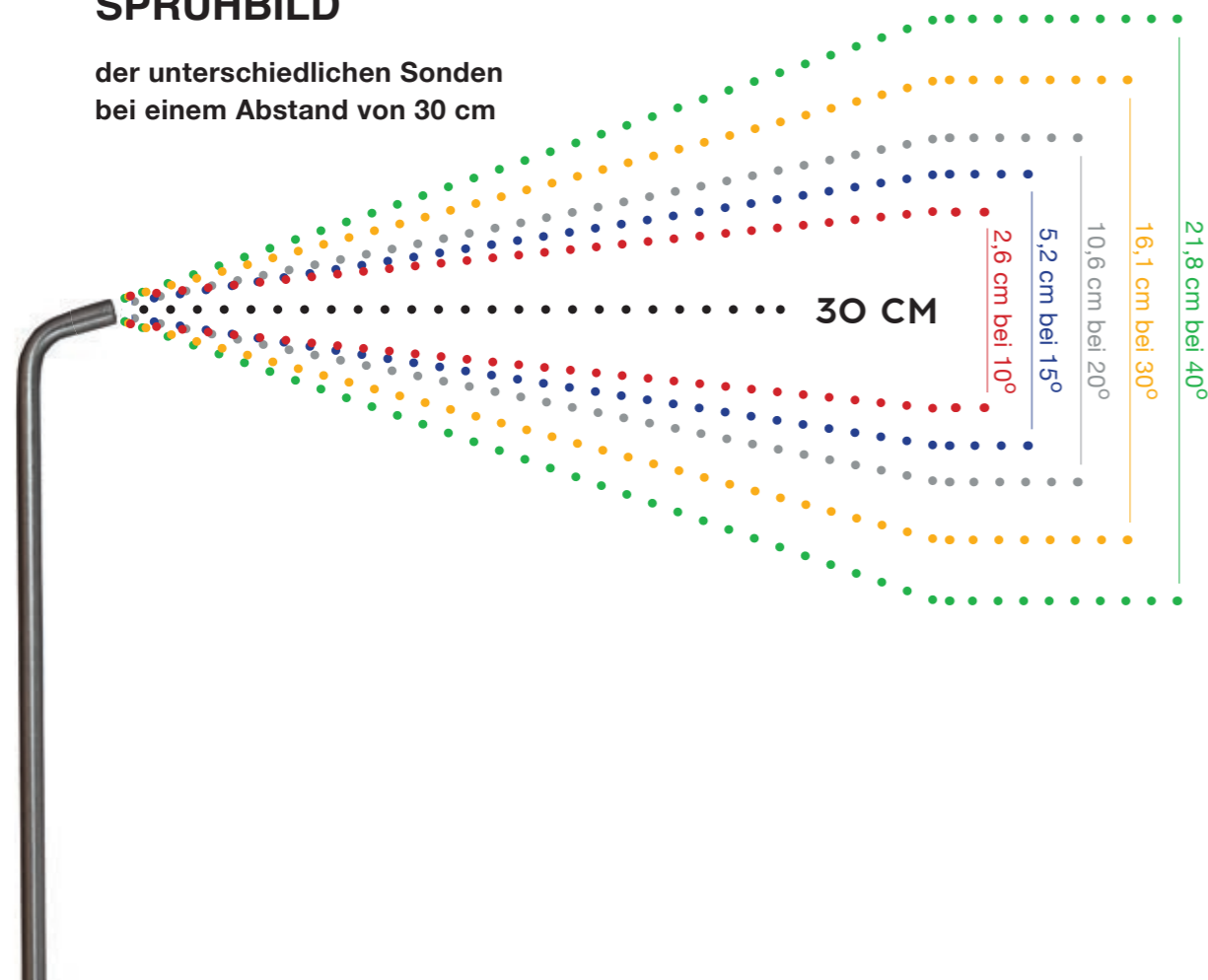


## DÜSENÖFFNUNGEN



## SPRÜHBILD

der unterschiedlichen Sonden  
bei einem Abstand von 30 cm



Ihre Frage.  
Unser Anliegen.

+43 (0)5223 48488  
[www.dks.at](http://www.dks.at)

**DKS TECHNIK GMBH**  
... WEIL BERATUNG UND SERVICE WICHTIG SIND!

Gnadenwald 90a  
A-6069 Gnadenwald  
E-Mail: [office@dks.at](mailto:office@dks.at)  
UID-Nr.: ATU23134604